

Windows 版 エコフォント インストールマニュアル (Windows XP、Vista 用)

はじめに

本マニュアルは、エコフォントを Windows へインストールする方法について解説したものです。以降の説明は、お客様が Windows の機能およびその操作方法を理解されていることを前提としております。Windows の機能およびその操作方法については、Windows 付属のマニュアルをご覧ください。また、各アプリケーションでのご使用方法は、そのアプリケーションソフトの扱い方を付属のマニュアルなどでご覧の上ご確認ください。

ご注意:

動作環境は、日本語版 Windows XP/Vista です。Windows にインストールされているフォントの数が多くなると、動作が不安定になることがありますのでインストールの際には、ご注意ください。

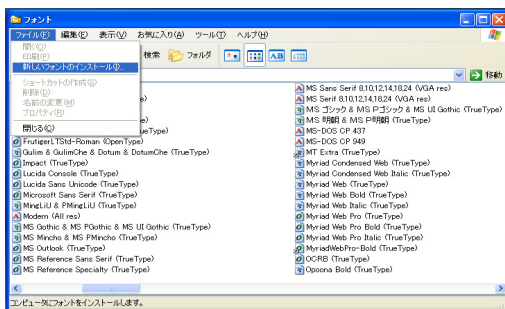
●フォントのインストール (「JTC ウィン S4 エコ1」を例に説明します。)

【Windows XP 用】

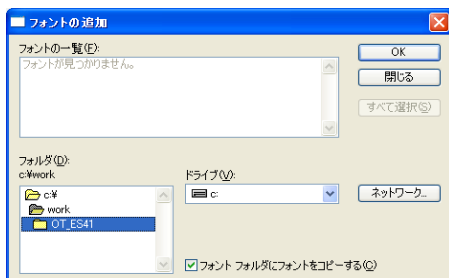
1. Windows を起動します。
2. タスクバーの「スタート」ボタンをクリックし、さらに「コントロールパネル」をクリックします。「コントロールパネル」ウィンドウが表示されます。
3. 「コントロールパネル」の「フォント」アイコンをダブルクリックします。「フォント」ウィンドウが表示されます。

ご注意: 「コントロールパネル」上に「フォント」アイコンがないときは、「コントロールパネル」ウィンドウの左側にある表示切り替えから、「クラシック表示」に切り替えるをクリックし、クラシック表示にしてください。

4. メニューバーの「ファイル (F)」から「新しいフォントのインストール (I)」を選択します。



5. 「フォントの追加」ウィンドウが表示されます。インストールするフォントデータのあるところ (ダウンロードして解凍をしたフォントデータのフォルダ) を選択します。
(例として、ここでは「work」フォルダの中にある解凍したフォントデータのフォルダ「OT_ES41」を選択しています。)

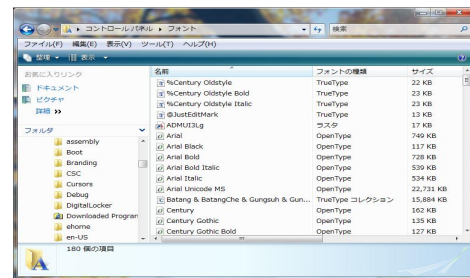


【Windows Vista 用】

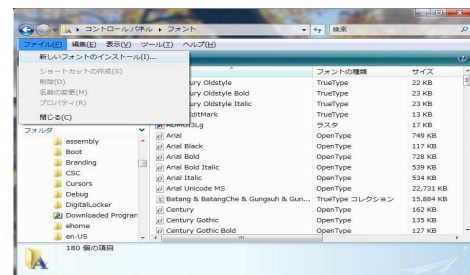
1. Windows を起動します。
2. タスクバーの「スタート」ボタンをクリックし、さらに「コントロールパネル」をクリックします。「コントロールパネル」ウィンドウが表示されます。
3. 「コントロールパネル」の「フォント」アイコンをダブルクリックします。「フォント」ウィンドウが表示されます。

ご注意: 「コントロールパネル」上に「フォント」アイコンがないときは、「コントロールパネル」ウィンドウの左側にある表示切り替えから、「クラシック表示」をクリックし、クラシック表示にしてください。

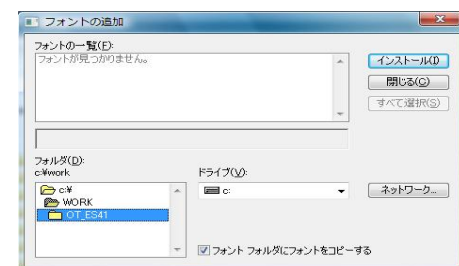
4. キーボードの「Alt」キーを押し、メニューバーを表示させます。



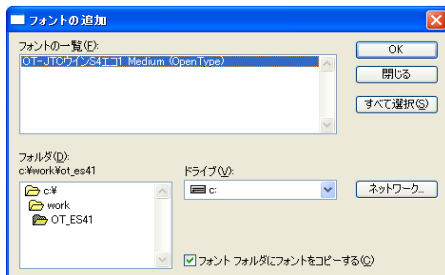
5. メニューバーの「ファイル (F)」から「新しいフォントのインストール (I)」を選択します。



6. 「フォントの追加」ウィンドウが表示されます。インストールするフォントデータのあるところ (ダウンロードして解凍をしたフォントデータのフォルダ) を選択します。
(例として、ここでは「work」フォルダの中にある解凍したフォントデータのフォルダ「OT_ES41」を選択しています。)

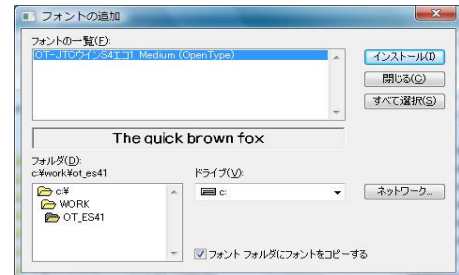


6. ダブルクリックしてフォルダを開くと、「フォントの一覧 (F)」に、フォント名が表示されます。インストールするフォント名をクリックして選択します。



7. 「OK」ボタンをクリックすると、インストールがはじまります。
8. インストールが終了すると、「フォント」ウインドウに戻ります。メニューバーの「ファイル (F)」より「閉じる (C)」を選択して、終了します。
9. Windows を再起動します。これで、フォントのインストールは完了です。

7. ダブルクリックしてフォルダを開くと、「フォントの一覧 (F)」に、フォント名が表示されます。インストールするフォント名をクリックして選択します。



8. 「インストール (I)」ボタンをクリックします。「ユーザーアカウント制御」ウインドウが表示され、「続行 (C)」ボタンをクリックすると、インストールがはじまります。
9. インストールが終了すると、「フォントの追加」ウインドウに戻ります。「閉じる (C)」ボタンをクリックし、ウインドウを閉じます。「フォント」ウインドウに戻ったら、右上の「X」閉じるボタンをクリックして、終了します。
10. Windows を再起動します。これで、フォントのインストールは完了です。

●フォントの削除

【Windows XP 用】

1. 「コントロールパネル」の「フォント」アイコンをダブルクリックし、「フォント」ウインドウを表示します。
2. 「フォント」ウインドウより削除するフォント名を選択します。(複数のフォントを選択するときは、「Ctrl」キーを押しながら、削除するフォント名をクリックします。)
3. メニューバーの「ファイル (F)」より「削除 (D)」を選択します。
4. 確認のメッセージが表示されますので、「はい (Y)」ボタンをクリックします。
5. フォントファイルが「ごみ箱」に移動し、「フォント」ウインドウに戻ります。ハードディスクからフォントを削除するときは、「ごみ箱」の中のフォントファイルを削除します。
6. 「フォント」ウインドウのメニューバーの「ファイル (F)」より「閉じる (C)」を選択して、終了します。

【Windows Vista 用】

1. 「コントロールパネル」の「フォント」アイコンをダブルクリックし、「フォント」ウインドウを表示します。
2. 「フォント」ウインドウより削除するフォント名を選択します。(複数のフォントを選択するときは、「Ctrl」キーを押しながら、削除するフォント名をクリックします。)
3. メニューバーの「整理」より「削除」を選択します。
4. 「ユーザーアカウント制御」ウインドウが表示され、「続行 (C)」ボタンをクリックすると、確認のメッセージが表示されます。
5. 「はい (Y)」ボタンをクリックします。
6. 右上の「X」閉じるボタンをクリックして、終了します。

ご不明な点がございましたら下記までお問い合わせください。
株式会社ニイス ユーザーサポート係 〒112-0002 東京都文京区小石川5-4-4 すみれビル
Tel : 03.3818.6184 Fax : 03.3814.3206
<http://www.nisfont.co.jp/>