

Windows 版 エコフォント インストールマニュアル (Windows 7 用)

はじめに

本マニュアルは、エコフォントを Windows へインストールする方法について解説したものです。以降の説明は、お客様が Windows の機能およびその操作方法を理解されていることを前提としております。Windows の機能およびその操作方法については、Windows 付属のマニュアルをご覧ください。また、各アプリケーションでのご使用方法は、そのアプリケーションソフトの扱い方を付属のマニュアルなどでご覧の上ご確認ください。

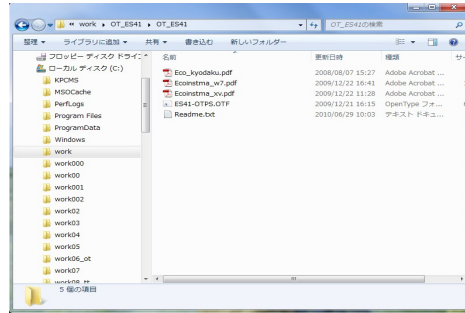
ご注意:

動作環境は、日本語版 Windows 7 です。Windows にインストールされているフォントの数が多くなると、動作が不安定になることがありますのでインストールの際には、ご注意ください。

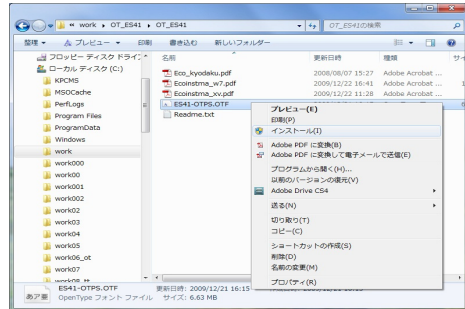
●フォントのインストール (「JTC ウィン S4 エコ 1」を例に説明します。)

1. ダウンロードして解凍したフォントデータのフォルダを開きます。(図-1 参照)
(例として、ここでは「work」フォルダの中にある解凍したフォントデータのフォルダ「OT_ES41」を選択しています。)
2. フォルダの内容が表示されたら、インストールするフォントファイルを選択し、右クリックをしてメニューより「インストール(I)」を選択するとインストールが開始されます。(図-2 参照)
3. インストールが終了すると、フォルダの内容表示ウインドウに戻ります。右上の「X」閉じるボタンをクリックして終了します。
4. Windows を再起動します。

これでフォントのインストールは完了です。



(図-1)



(図-2)

●フォントの削除

1. 「スタート」ボタンより「コントロールパネル」ウインドウを表示して、「デスクトップのカスタマイズ」をクリックし、次に「フォント」をクリックすると「フォント」ウインドウが表示されます。
2. 「フォント」ウインドウより削除するフォント名を選択します。(図-3 参照)
(複数のフォントを選択するときは、「Ctrl」キーを押しながら削除するフォント名をクリックします。)
3. 「整理」メニューから「削除」を選択します。(図-4 参照)
4. 確認のダイアログが表示されたら「はい」をクリックします。
5. 「フォント」ウインドウの右上の「X」閉じるボタンをクリックして、終了します。



(図-3)



(図-4)

ご不明な点がございましたら下記までお問い合わせください。
株式会社ニス ユーザーサポート係 〒112-0002 東京都文京区小石川5-4-4 すみれビル
Tel : 03.3818.6184 Fax : 03.3814.3206
<http://www.nisfont.co.jp/>